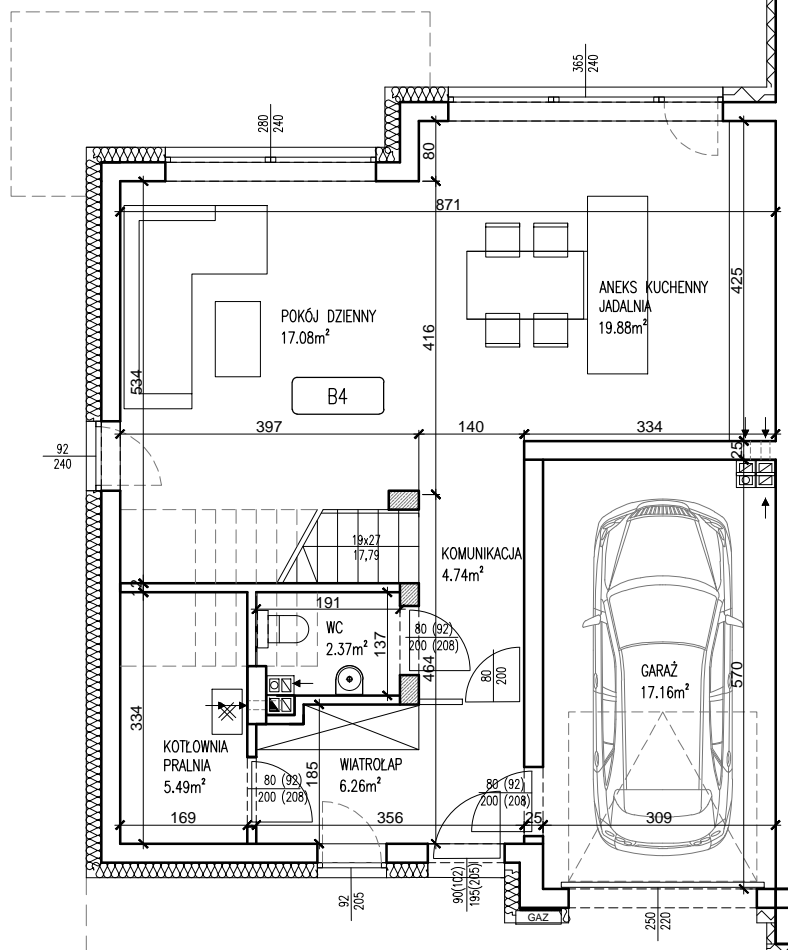
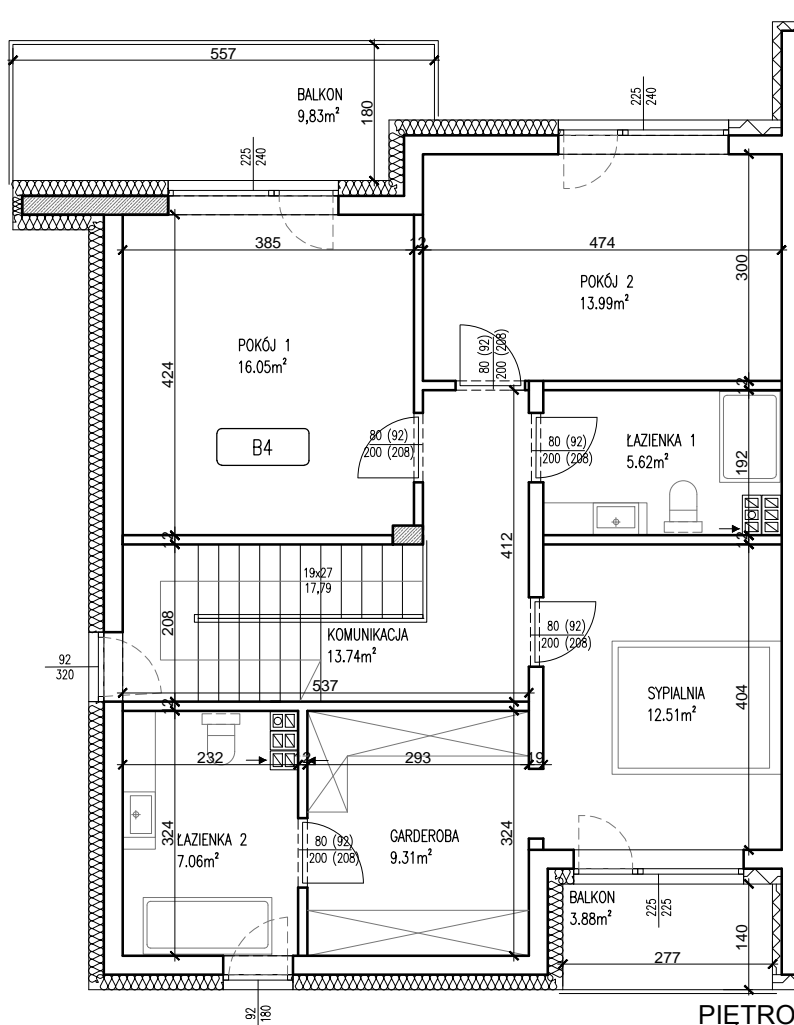


ZESPÓŁ 9 BUDYNKÓW MIESZKALNYCH
JEDNORODZINNYCH W ZABUDOWIE
SZEREGOWEJ

CZĘSTOCHOWA, ul. ZAKOPIAŃSKA
dz. nr ew. 101/18, 101/19, 101/21



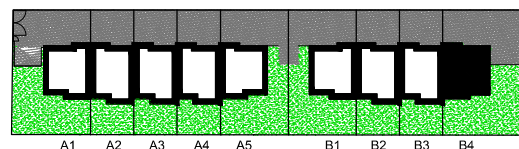
PARTER



PIĘTRO

ZESTAWIENIE POMIESZCZEŃ B4

NAZWA POMIESZCZENIA	POW. m ²
PARTER	
Wiatrołap	6,29
Komunikacja	4,75
Aneks kuchenny/Jadalnia	19,88
Pokój dzienny	17,08
WC	2,37
Kotłownia/Pralnia	5,49
Garaż	17,16
SUMA POW. PARTERU:	73.02
PIĘTRO	
Komunikacja	13,74
Pokój 01	16,05
Pokój 02	13,99
Łazienka 01	5,62
Sypialnia	12,51
Garderoba	9,31
Łazienka 02	7,06
SUMA POW. PIĘTRA:	78.28
ŁĄCZNA POW. BUDYNKU:	151.30
POWIERZCHNIA DZIAŁKI:	384
POWIERZCHNIA OGRODU:	155



A1 A2 A3 A4 A5 B1 B2 B3 B4