



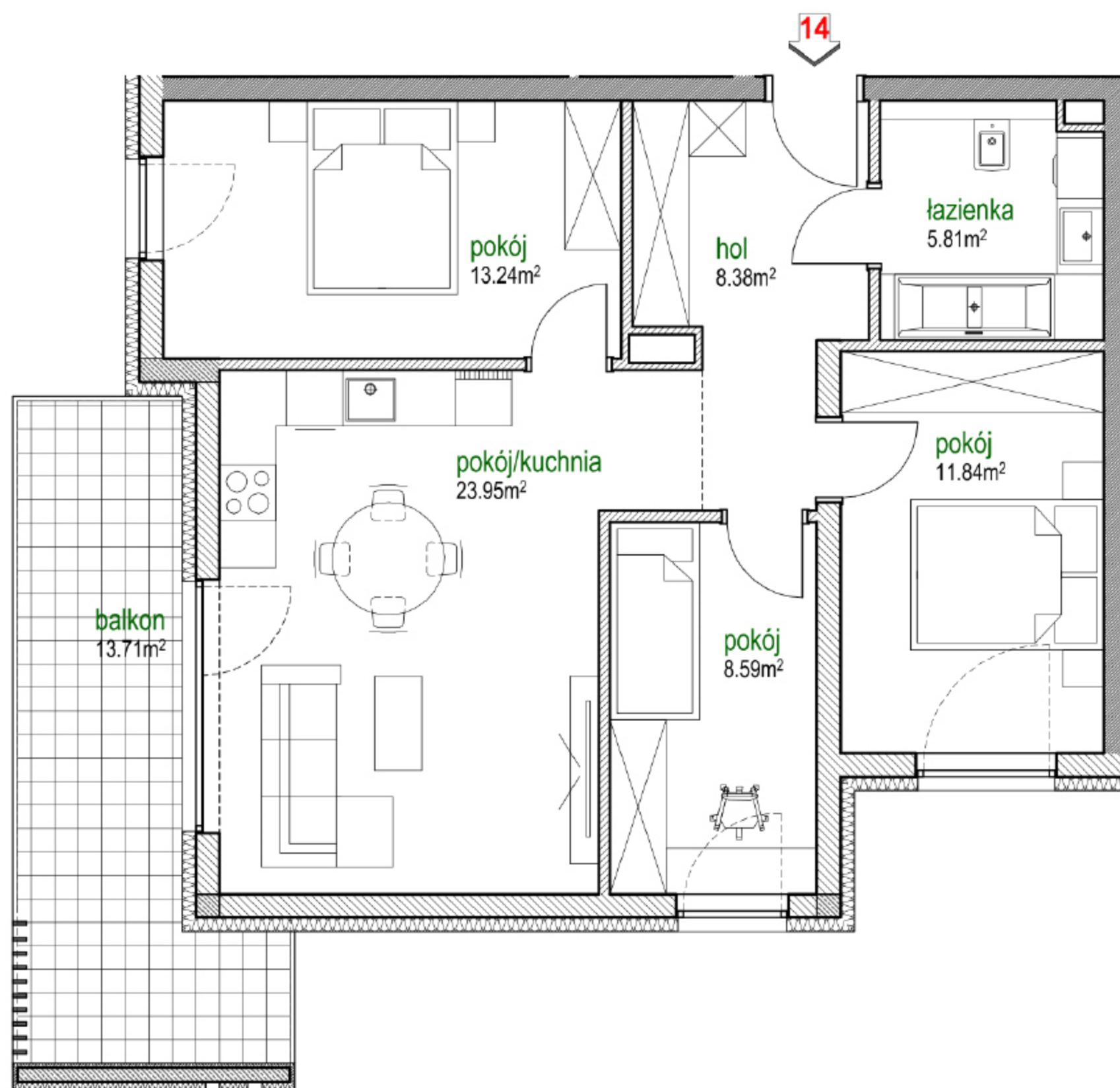
## PARK MAŁOPOLSKA

CZĘSTOCHOWA, UL. MAŁOPOLSKA



## BUDYNEK B I PIĘTRO

Powierzchnia lokalu 71,81 m<sup>2</sup>  
Powierzchnia balkonu 13,71 m<sup>2</sup>



## LOKAL MIESZKALNY 14