

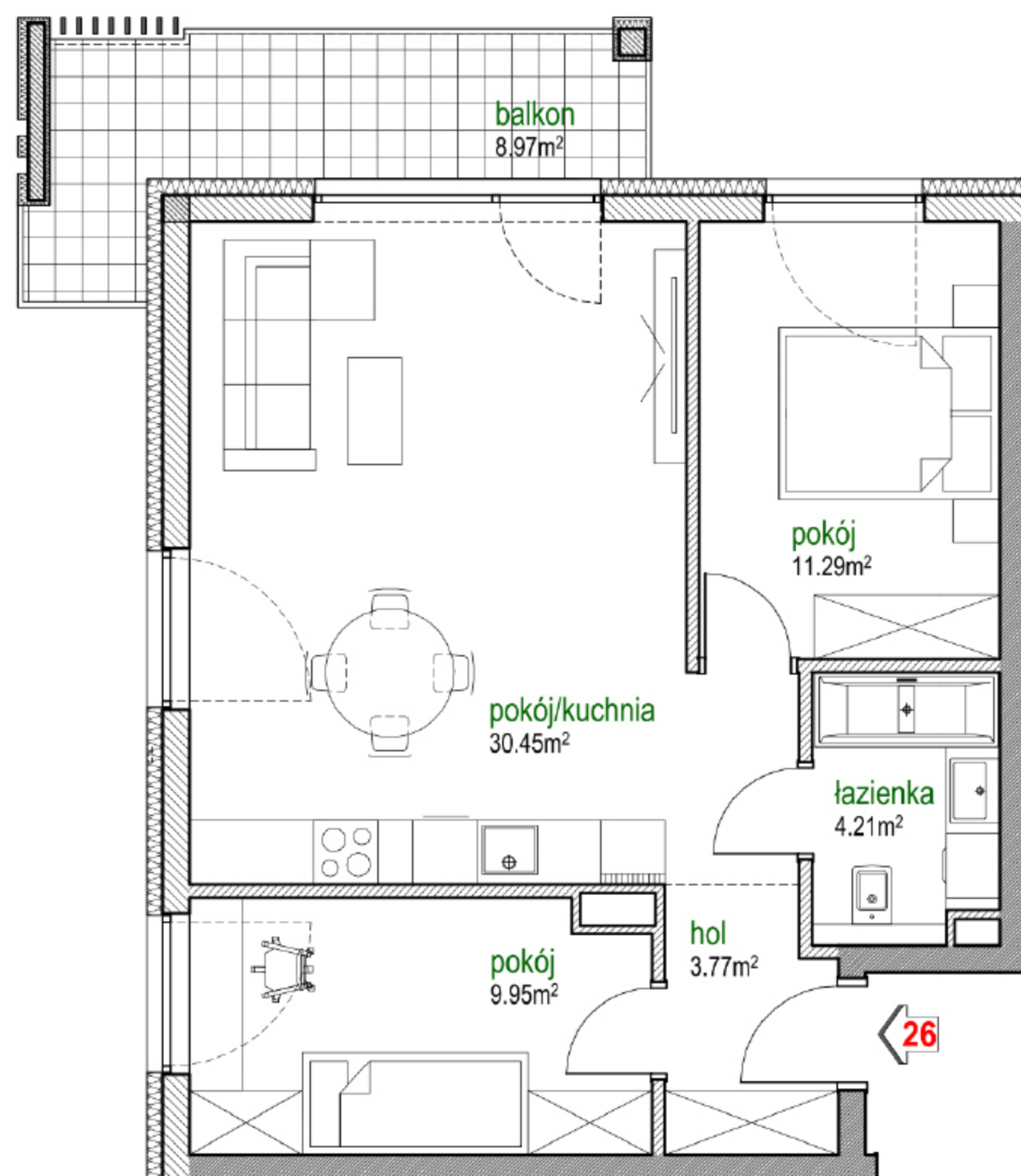
## PARK MAŁOPOLSKA

CZĘSTOCHOWA, UL. MAŁOPOLSKA



## BUDYNEK B II PIĘTRO

Powierzchnia lokalu 59,67 m<sup>2</sup>  
Powierzchnia balkonu 8,97 m<sup>2</sup>



## LOKAL MIESZKALNY 26