



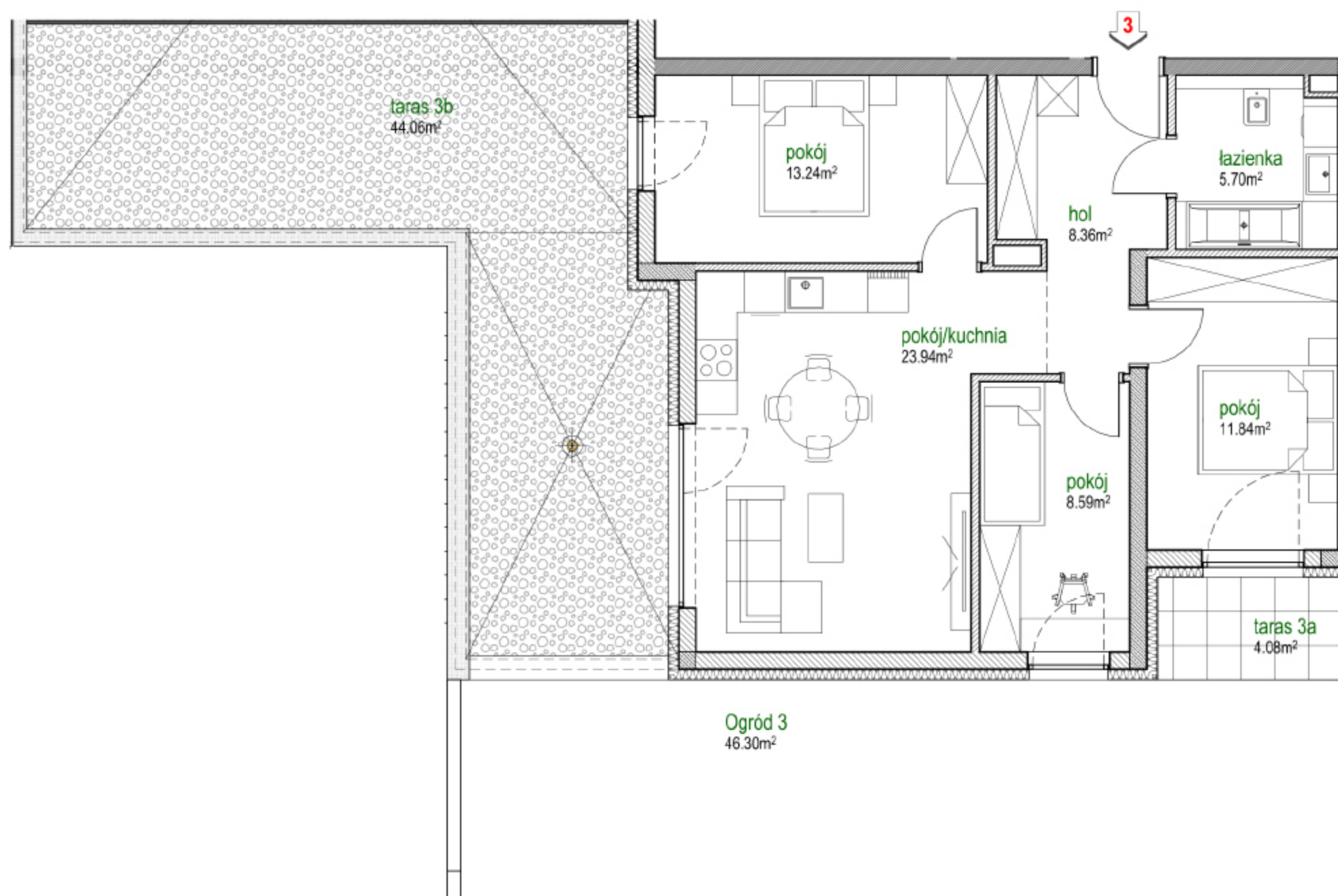
## PARK MAŁOPOLSKA

CZĘSTOCHOWA, UL. MAŁOPOLSKA



## BUDYNEK B PARTER

Powierzchnia lokalu 71,67 m<sup>2</sup>  
Powierzchnia ogrodu 46,30 m<sup>2</sup>  
Powierzchnia tarasu 3a 4,08 m<sup>2</sup>  
Powierzchnia tarasu 3b 44,06 m<sup>2</sup>



## LOKAL MIESZKALNY 3